



PR®

Les Blandards

2 H 00

8,5 km

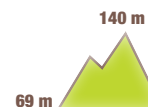
Cette balade permet de découvrir Morigny-Champigny et ses alentours. Points de vue, sous-bois, châteaux, église, lavoir, ponts sur la Juine jalonnent le parcours.

SITUATION

Morigny-Champigny, à 3 km au nord-est d'Étampes par les D 837 et D 17

PARKING

Gilbert-Leson (avenue des Champions) N 48.44613 °, E 2.18097 °



Code de balisage PR®

FFRandonnée

— Bonne direction

↔ Changement de direction

✗ Mauvaise direction

© marques déposées



À DÉCOUVRIR EN CHEMIN

- église de la Sainte-Trinité (xi^e-xvi^e)
- lavoir
- mairie (bâtisse xvi^e)
- moulin de Valnaze

BALISAGE

Jaune



- CDT de l'Essonne : 19 rue des Mazières, 91000 Évry Essonne, 01 64 97 36 91, www.tourisme-essonne.com.



À DÉCOUVRIR EN RÉGION

- Morigny-Champigny : ancien château de Villemartin (xv^e)
- Jeurre : château (xviii^e), parc
- polissoir (Néolithique)
- Étampes : musée, église, tour de Guinette (xii^e), maisons anciennes, chapelle de l'Hôtel-Dieu



Comité

- Comité départemental de la randonnée pédestre de l'Essonne : MDCCS, boulevard Charles-de-Gaulle, 91540 Mennecy Essonne, www.rando91.com.

HISTOIRE

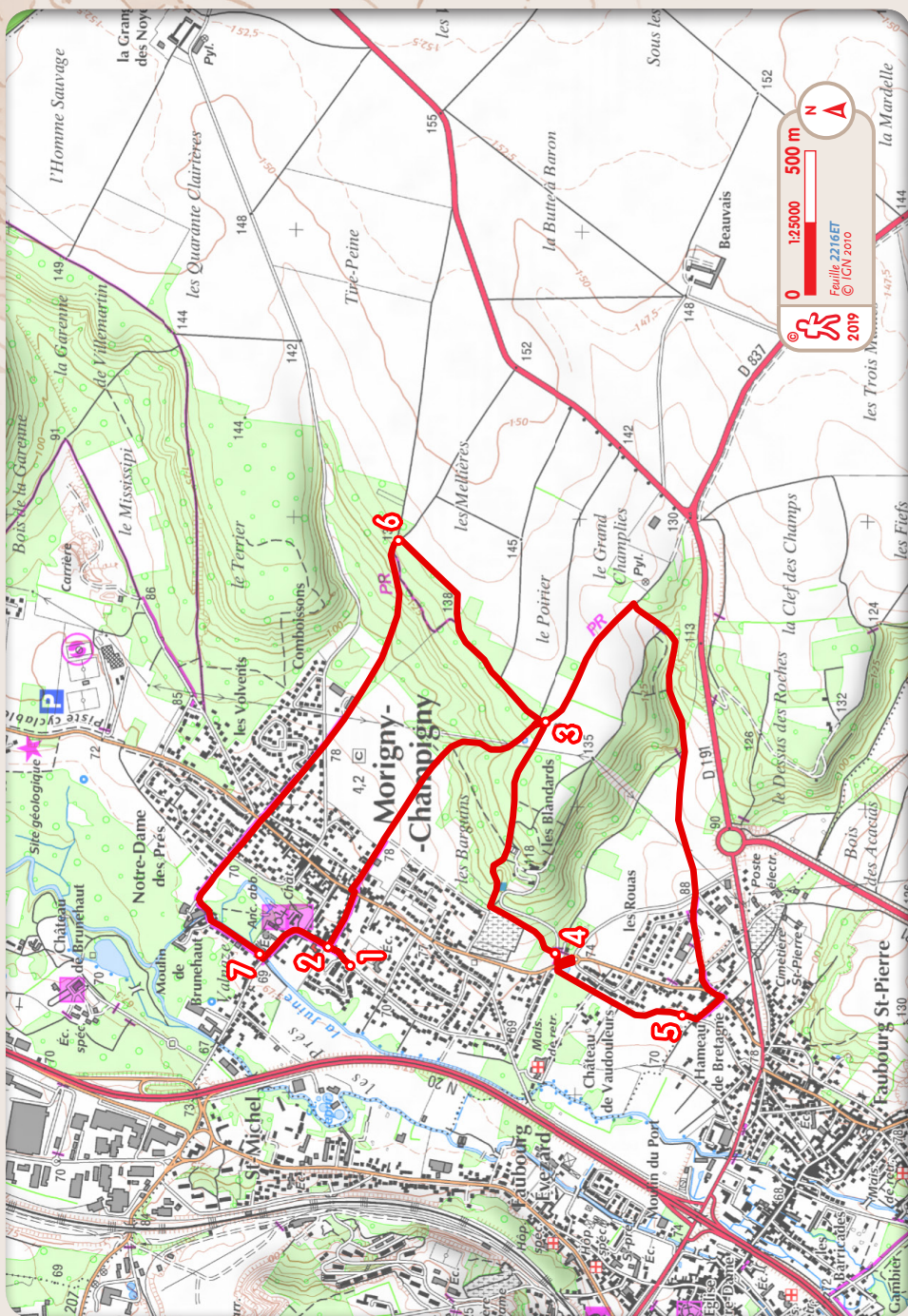
MORIGNY

Le polissoir de La Petite Garenne (4 tonnes environ), l'un des plus beaux de la région, est la preuve de l'activité des hommes du néolithique il y a environ 6 000 ans.

L'église de la Sainte-Trinité (xie – xvie siècles) dont le clocher attire l'attention, fut fondée vers 1090. Une communauté de moines bénédictins originaire de

l'abbaye de Saint-Gemer de Fly, près de Beauvais, construisit plusieurs bâtiments et un lieu de culte placé sous le vocable de la Sainte Trinité. Cet ensemble fut consacré par le pape Calixte en 1190. En 1575, suite aux guerres de Religion, une partie de la nef s'écroula créant une ouverture béante qui fut rebouchée ensuite, d'où le mur actuel qui dénature la façade.

PR Les Blandards



1 Du parking Gilbert-Leson, prendre la rue de la Mairie vers le centre-ville.


2 Avant la mairie, emprunter à droite la rue au Comte, traverser la D 17 et continuer par la rue des Vignes. Monter tout droit par le chemin. Il vire à droite, gravit la côte boisée et, après la station de pompage, atteint un croisement de cinq chemins.

3 Descendre par le sentier à droite. À gauche, longer le mur du cimetière et continuer par le chemin en lisière de bois. Prendre la route à droite.

4 Traverser la D 17 et emprunter le sentier qui longe le mur du château de Vaudouleurs.

5 À la croisée du hameau de Bretagne, prendre le chemin des Rouas à gauche, la D 17 à gauche sur 50 m et le chemin des Roches à droite. Monter tout droit, couper la route Blanche et continuer par le chemin qui monte vers l'antenne relais. Au carrefour en T, tourner à gauche et retrouver le croisement de cinq chemins.

6 Prendre le chemin à droite sur quelques mètres, puis le chemin à gauche. Il traverse le bois et continue en lisière jusqu'à un carrefour.

7 Descendre par le large chemin à gauche, la rue des Passereaux et, après la D 17, la rue des Moulins. Tourner à gauche, passer devant le moulin de Valnaze et longer la Juine (( > moulin de Valnaze et bords de la Juine)).

7 Au lavoir (( > lavoir datant de 1880)), rue des Ponts, suivre la rue à gauche et dépasser la mairie.

2 Continuer tout droit et rejoindre le parking.



Mairie Morigny Champigny, maison du 16e